

**තෙවන වාර පරීක්ෂණය - 6 ශ්‍රේණිය - 2019**  
**Third Term Test - Grade 6 - 2019**

විභාග අංකය : ..... තොරතුරු හා සන්නිවේදන තාක්ෂණය කාලය : පැය 1 ව. 30 යි.

වැදගත් :

- සියලු ම ප්‍රශ්නවලට මෙම පත්‍රයෙහි ම පිළිතුරු සපයන්න.

(01) (අ) පහත සඳහන් උපාංග අදාළ රූපයට යා කරන්න.

- i. තීරුකේත කියවනය
- ii. මොඩමය
- iii. බාහිර දෘඩ තැටිය
- iv. වෙබ් කැමරාව
- v. ශබ්ද විකාශන



(ආ) පහත දක්වා ඇති පද ලැයිස්තුව යොදා ගෙන හිස්තැන් පුරවන්න.  
(පරිගණකය, Digital, මෘදුකාංග, ඉලෙක්ට්‍රොනික කාඩ්පත්, Video player)

1. පරිගණක භාවිතා කරමින් පරිශීලකයාට ..... මගින් විවිධ කාර්යයන් කරගත හැකිය.
2. සිංදු ඇසීමට සහ වීඩියෝ නැරඹීමට ..... මෘදුකාංගය යොදාගනු ලැබේ.
3. ගුරුවරයාට පාඩම් ඉගැන්වීමට කළුලෑල්ල, පොත වෙනුවට ..... භාවිත කළ හැකිය.
4. භාණ්ඩ මිල දී ගැනීමට සහ බිල්පත් ගෙවීම සඳහා ..... භාවිතය අද බහුලව දැකගත හැකිය.
5. .... උණකටුව නිවසේ සිට ම භාවිතා කළහැකි නිහිත පරිගණක සහිත උපාංගයකි.

(02) (අ) පරිගණක විද්‍යාගාරයක් භාවිතයේ දී ඔබගේ ආරක්ෂාවට සහ උපාංගවල ආරක්ෂාව සඳහා ගතහැකි ක්‍රියා මාර්ග 2 බැගින් වගුගත කරන්න.

ඔබගේ ආරක්ෂාව සඳහා ගතහැකි ක්‍රියා මාර්ග	උපාංගවල ආරක්ෂාව සඳහා ගතහැකි ක්‍රියා මාර්ග
1. ....	1. ....
2. ....	2. ....

(ආ) ශක්තිමත් මූරපද ඉදිරියෙන් (✓) ලකුණ ද, දුර්වල මූරපද ඉදිරියෙන් (X) ලකුණ ද යොදන්න.

1. mtsb2020--	
2. #650#Nil	
3. Game1234	
4. #k#u@mm1	
5. saman600	
6. s@i@c@ma	
7. village@	
8. come@age	
9. Nimal198	
10. r@kam@#a	

(03) (අ) පහත එක් එක් ගොනු වර්ගය ඒවාට ගැලපෙන සංකේතය (icon) සමග යා කරන්න.

ගොනු වර්ගය

සංකේතය

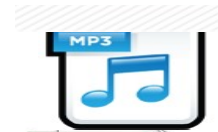
i. විවිධයේ සහිත ගොනුවක්

A



ii. පිංතූර සහිත ගොනුවක්

B



iii. හඬ සහිත ගොනුවක්

C

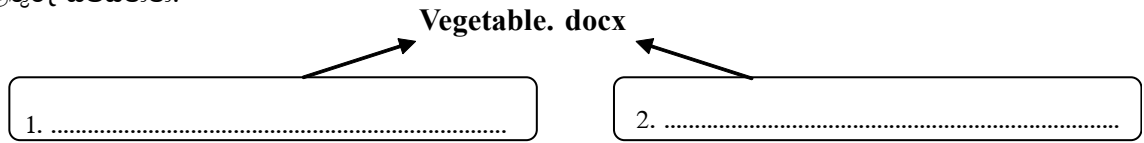


iv. පාඨ සහිත ගොනුවක්

D



(ආ) වෙළෙඳසැලක පරිගණකයේ ගබඩා කර තිබූ ගොනුවක් පහත දැක්වේ. එම ගොනුවට අදාළ පහත ප්‍රශ්නවලට පිළිතුරු සපයන්න.



- i. මෙම ගොනුවේ ප්‍රධාන කොටස් දෙක නම් කරන්න.
- ii. එහි ගොනු වර්ගය කුමක්ද? .....
- iii. මෘදුකාංග වර්ගය නම් කරන්න.....
- iv. මෘදුකාංගයේ නම ලියන්න .....

(04) (අ) යෙදවුම් මෘදුකාංග කීපයක් හා ඒවා අයත් වන කාණ්ඩ පහතින් දැක්වේ. එක් එක් යෙදුම් මෘදුකාංගයේ අංකය/අංක ඊට අදාළ කාණ්ඩය ඉදිරියෙන් ලියන්න.

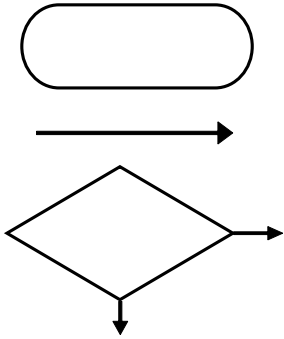
වීඩියෝ සංස්කරණ මෘදුකාංග	.....	1	2	3	
ශ්‍රව්‍ය සංස්කරණ මෘදුකාංග	.....	1	2	3	Pr
වදන් සැකසුම් මෘදුකාංග	.....	1	6	4	Au
චිත්‍රක මෘදුකාංග	.....	7	5	5	OpenShot
			8		WordPerfect

- (ආ) මූසිකයේ (mouse) ප්‍රධාන කාර්යයන් 3 ක් ලියන්න.
- (අ) .....
  - (ආ) .....
  - (ඇ) .....

(ඉ) පහත සඳහන් එක් එක් කාර්යය සඳහා සුදුසු කෙටි මං යතුර වරහන් තුළින් තෝරා හිස්තැනට ලියන්න.  
(ctrl + x, ctrl + c, ctrl +v, ctrl +w)

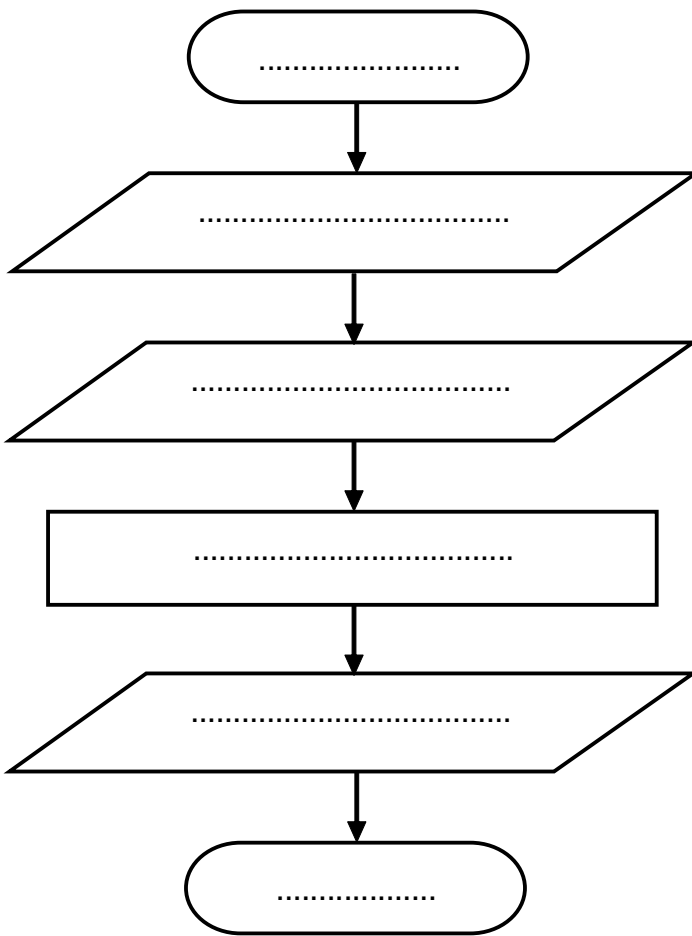
- 1. ගොනු ඇලවීම .....
- 2. ගොනු කැපීම .....
- 3. ගොනුවක් වසාදැමීම .....
- 4. ගොනුවක් පිටපත් කිරීම .....

(05) (අ) ගැලීම් සටහනක් මගින් ඇල්ගොරිතමයක පියවර රූපමය ආකාරයෙන් ඉදිරිපත් කිරීම සිදුවේ. ගැලීම් සටහනක භාවිත කරන පහත දී ඇති සංකේත වලින් දැක්වෙන අදහස ඊට ඉදිරියෙන් ඇති හිස්තැන තුළ සඳහන් කරන්න.



- i. ....
- ii. ....
- iii. ....

(ආ) සෘජුකෝණාස්‍රයක වර්ගඵලය සෙවීමට අදාළ ඇල්ගොරිතමයක ගැලීම් සටහනක් පහත දැක්වේ- දී ඇති පද ලැයිස්තුවෙන් සුදුසු වචන තෝරා එහි හිස් තැන් පුරවන්න.



- ❖ සෘජුකෝණාස්‍රයේ වර්ගඵලය
- ❖ සෘජුකෝණාස්‍රයේ දිග ලබා ගැනීම
- ❖ අවසානය
- ❖ ආරම්භය
- ❖ වර්ගඵලය = දිග x පළල
- ❖ සෘජුකෝණාස්‍රයේ පළල ලබා ගැනීම

(ඉ) ඉහත ගැලීම් සටහනෙහි ආදානය, ක්‍රියාවලිය හා ප්‍රතිදානය (ආ) කොටසේ දී ඇති පද ලැයිස්තුවෙන් තෝරා ලියා දක්වන්න.

- i. ආදානය .....
  - ii. ක්‍රියාවලිය .....
    - iii. ප්‍රතිදානය .....

(06) අන්තර්ජාලය සඳී ඇත්තේ ලෝකය පුරා විසිරී ඇති පරිගණක සහ පරිගණක ජාල විශාල ප්‍රමාණයක් එකිනෙක හා සම්බන්ධ වීමෙනි.

(අ) පහත වගුවේ A තීරුවේ සඳහන් අන්තර්ජාලය හා සම්බන්ධ යෙදුම් සඳහා B තීරුවේ උදාහරණ සපයා ඇත. A හා B ගැලපෙන පරිදි යා කරන්න .

A	B
1. සෙවුම් යන්ත්‍රය	Google Chrome
2. විද්‍යුත් ලිපිනය	www.moe.gov.lk
3. වෙබ් අතිරික්සුව	Google
4. වෙබ් ලිපිනය	lakindu_79@gmail.com

(ආ) පුවත්පත් කියවීම, බිල්පත් ගෙවීම වැනි අන්තර්ජාලය මගින් ඉටු කර ගත හැකි තවත් සේවාවන් 02ක් සඳහන් කරන්න.

1. ....
2. ....

(ඉ) 6 ශ්‍රේණියේ ඉගෙනුම ලබන සෙනුර වෙබ් අතිරික්සුවක් භාවිත කරමින් අධ්‍යාපන අමාත්‍යාංශ වෙබ් අඩවියට ඇතුළු වීමට අනුගමනය කළ පියවර 05ක් පහත දැක්වේ .

එම පියවර නිවැරදි අනුපිළිවෙලින් 1 සිට 5 දක්වා අංක යොදන්න .

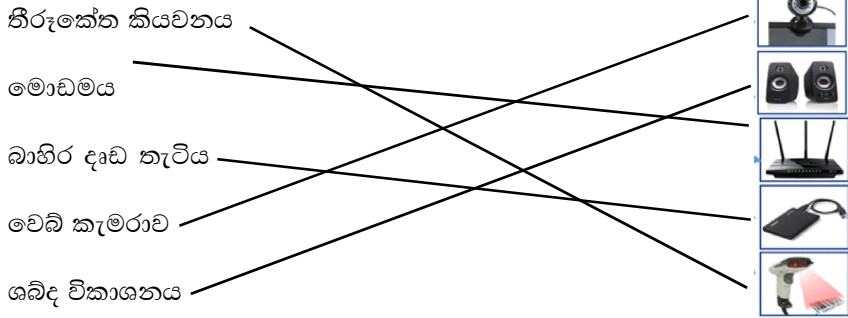
පරිගණකයේ අතුරු මුහුණත මත ඇති කෙටීම (shortcuts) හරහා වෙබ් අතිරික්සුවක් විවෘත කරන්න.	
පරිගණකය අන්තර්ජාලය සමඟ සම්බන්ධ කරන්න.	
Enter යතුර ඔබන්න.	
ලිපින පටිත්ත මතට මූසික තුඩ ගෙන ගොස් ක්ලික් කරන්න.	
අධ්‍යාපන අමාත්‍යාංශ වෙබ් ලිපිනය ලිපින පටිත්ත තුළ ඇතුළත් කරන්න.	


 වයඹ පළාත් අධ්‍යාපන දෙපාර්තමේන්තුව Provincial Department of Education  
 වයඹ පළාත් අධ්‍යාපන දෙපාර්තමේන්තුව Provincial Department of Education  
 වයඹ පළාත් අධ්‍යාපන දෙපාර්තමේන්තුව Provincial Department of Education  
**Provincial Department of Education - NWP**  
 වයඹ පළාත් අධ්‍යාපන දෙපාර්තමේන්තුව Provincial Department of Education  
 වයඹ පළාත් අධ්‍යාපන දෙපාර්තමේන්තුව Provincial Department of Education

**තෙවන වාර පරීක්ෂණය - 6 ශ්‍රේණිය - 2019**  
**Third Term Test - Grade 6 - 2019**

**තොරතුරු හා සන්නිවේදන තාක්ෂණය - පිළිතුරු පත්‍රය**

(01) (අ) පහත සඳහන් උපාංග අදාළ රූපයට යා කරන්න.



(ආ) 1. මෘදුකාංග      2. video player      3. පරිගණකය      4. ඉලෙක්ට්‍රොනික කාඩ්පත්      5. Digital  
(15 marks)

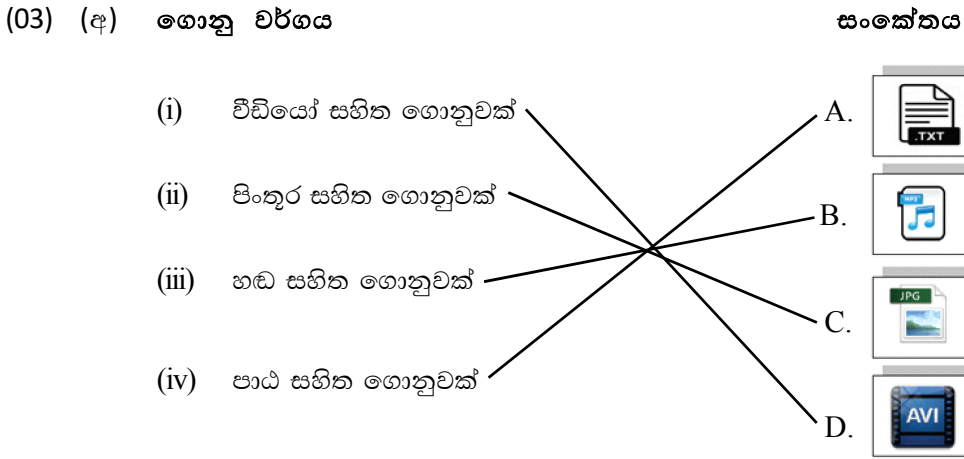
(02) (අ)

ඔබගේ ආරක්ෂාව සඳහා ගතහැකි ක්‍රියා මාර්ග
1. විදුලියට සම්බන්ධ වන උපාංග ඇල්ලීමේ දී ප්‍රවේශම් විය යුතු ය.
2. පරිගණක විද්‍යාගාරය තුළ දුව පැන සෙල්ලම්කිරීමෙන් වැළකිය යුතු ය.
උපාංග වල ආරක්ෂාව සඳහා ගතහැකි ක්‍රියා මාර්ග
1. භාවිතයෙන් පසු සියලු උපකරණ නිසි පරිදි ක්‍රියා විරහිත කළ යුතු ය.
2. විද්‍යාගාරය හා සියලු උපකරණ දුඹුවිල්ලෙන් තොරව පිරිසිදුව තබා ගත යුතු ය.

(ආ)

1.mtsb2020--	✓
2.#650#Nil	✓
3.Game1234	X
4.#k#u@mm1	✓
5.saman600	X
6.s@i@c@ma	✓
7.village@	X
8.come@age	X
9.Nimal198	X
10.r@kam@#a	✓

(15 marks)



(ආ)

**Vegetable.docx**

1. ගොනු නාමය

2. දිගුව

ii . පාඨ සහිත ගොනුවක්

iii . යෙදුම් මෘදුකාංග

iv . වදන් සැකසුම් මෘදුකාංග

(ලකුණු 15)

(04) (අ)

වීඩියෝ සංස්කරණ මෘදුකාංග 3, 5

ශ්‍රව්‍ය සංස්කරණ මෘදුකාංග 1, 4

වදන් සැකසුම් මෘදුකාංග 2, 8

චිත්‍රක මෘදුකාංග 6, 7



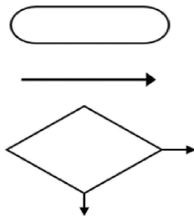
(ආ) අවශ්‍ය අයිතම **තේරීම** (select), අවශ්‍ය අයිතම **විවෘත කර ගැනීම** (open), අවශ්‍ය අයිතම **එහා මෙහා ගෙනයාම** (move)

(ඉ) 1. ගොනු ඇලවීම ..... ctrl+v  
3. ගොනුවක් වසාදැමීම ..... ctrl+w

2. ගොනු කැපීම ..... ctrl+x  
4. ගොනුවක් පිටපත් කිරීම..... ctrl+c

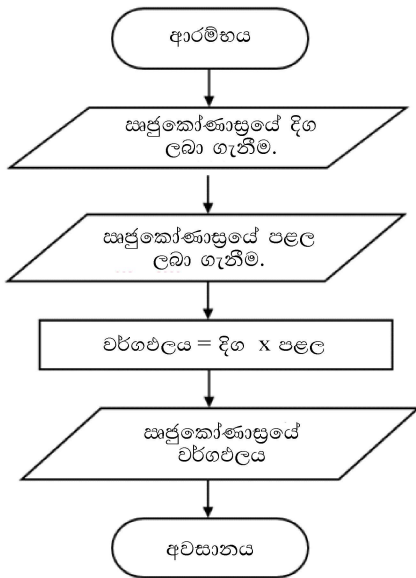
(ලකුණු 20)

(05) (අ)



(i) ආරම්භය අවසානය  
(ii) දත්ත ගලා යාම. (iii) තීරණය

(ආ)



(ඉ) ආදානය සාප්තකෝණාසුයේ දිග , පළල ලබා ගැනීම  
ක්‍රියාවලිය වර්ගඵලය = දිග x පළල  
ප්‍රතිදානය සාප්තකෝණාසුයේ වර්ගඵලය  
(ලකුණු 20)

(06) (අ)

A	B
1. සෙවුම් යන්ත්‍රය	Google Chrome
2. විද්‍යුත් ලිපිනය	www.moe.gov.lk
3. වෙබ් අතිරික්සුව	Google
4. වෙබ් ලිපිනය	lakindu_79@gmail.com

(ආ) 1. මාර්ගගත සාප්පු සවාරි  
2. විද්‍යුත් තැපෑල

(ඉ)

පරිගණකයේ අතුරු මුහුණත මත ඇති කෙටිමං (shortcuts) හරහා වෙබ් අතිරික්සුවක් විවෘත කරන්න.	2
පරිගණකය අන්තර්ජාලය සමඟ සම්බන්ධ කරන්න.	1
Enterයතුර ඔබන්න.	5
ලිපිත පටිත්ත මතට මූසික තුඩ ගෙන ගොස් ක්ලික් කරන්න.	3
අධ්‍යාපන අමාත්‍යාංශ වෙබ් ලිපිනය ලිපිත පටිත්ත තුළ ඇතුළත් කරන්න.	4

(ලකුණු 15)